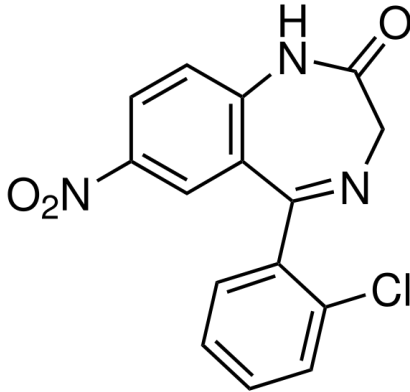


# CLONAZEPAM

## SEDATIVO/ANSIOLÍTICO

**Nome Químico:** Clonazepam

**Fórmula Química:**



**Peso Molecular:** 315.72

**Fórmula Molecular:** C<sub>15</sub>H<sub>10</sub>ClN<sub>3</sub>O<sub>3</sub>

### Indicação

**Clonazepam** é um derivado benzodiazepínico, com propriedades antiepilépticas. Inibe levemente as funções do sistema nervoso central, permitindo assim uma ação anticonvulsivante, sedação, relaxamento muscular e efeito tranquilizante. Usado isoladamente ou como adjuvante nas crises epilépticas mioclônicas, acinéticas, ausências típicas e atípicas, distúrbio do pânico.

### Posologia

De 0,5 a 8,0 mg/dia.

Dose máxima 20mg/dia.

### Fator de Equivalência

1,00

### Efeitos Adversos

Os efeitos colaterais que ocorrem com mais frequência com o uso do Clonazepam são referentes à depressão no SNC. Por exemplo sonolência, ataxia, vertigem, perda do equilíbrio, confusão, entre outros.

**Obs:** Insumo pertencente à Portaria 344/98 – ANVISA – Lista B1

### Referências Bibliográficas

1. SWEETMAN, S.C; et al; MARTINDALE – Guia Completo de Consulta farmacoterapêutica. Barcelona. 2ª Ed. 2005.
2. ANFARMAG; MANUAL DE EQUIVALÊNCIA. São Paulo/SP, 3ª Ed. 2010.
3. <http://pt.wikipedia.org/wiki/Clonazepam> - Acesso em 20/08/2013