

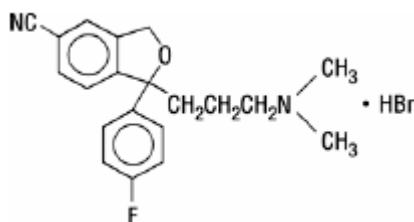
# CITALOPRAM HIDROBROMETO

## ANTIDEPRESSIVO

**Nome Químico:** Citalopram Hidrobrometo

**Sinonímia:** Citalopram Bromohidrato

**Fórmula Química:**



**Peso Molecular:** 405,3

**Fórmula Molecular:** C<sub>20</sub>H<sub>21</sub>FN<sub>2</sub>O.HBr

### Indicação

O **Citalopram** é usado para tratamento e prevenção de recaída ou recorrência da depressão. É eficaz para os casos de transtornos do pânico e em transtorno obsessivo-compulsivo (TOC). Pertence à classe dos inibidores seletivos da recaptção de serotonina.

### Posologia

De 10 à 40mg por dia.

Se necessário doses até 60mg por dia podem ser administradas.

### Fator de Equivalência

1,25

### Efeitos Adversos

Os efeitos colaterais mais comuns com o uso do **Citalopram** são enjoos, bocejos, boca seca, sonolência ou insônia, sudorese aumentada, tremores, diminuição da libido, cansaço entre outros menos frequentes.

### Precauções

Deve ser usado com precaução em pacientes com insuficiência renal e hepática. É contra indicado para crianças e gestantes, e em casos de hipersensibilidade conhecida ao fármaco.

**Obs:** Insumo pertencente à Portaria 344/98 – ANVISA – Lista C1

### Referências Bibliográficas

1. BATISTUZZO, J.A; ITAYA, M; ETO, Y. Formulário Médico-Farmacêutico. São Paulo/SP:Tecnopress, 4ª Ed. 2011.
2. SWEETMAN, S.C; et al; MARTINDALE – Guia Completo de Consulta farmacoterapeutica. Barcelona. 2ª Ed. 2005.
3. ANFARMAG; MANUAL DE EQUIVALÊNCIA. São Paulo/SP, 3ª Ed. 2010.
4. <http://bulario.net/citalopram/> (Acessado em 09/08/2013)